

Latitude 14

7000 Series

Quick Start Guide

Snelstartgids

Skrócona instrukcja uruchomienia

Ghid de pornire rapidă

Príročník za hitri zagon



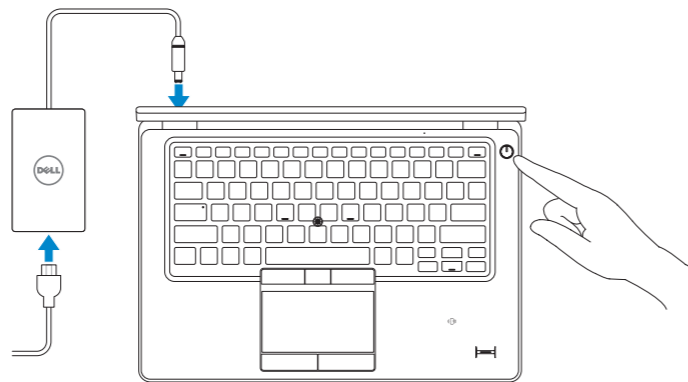
1 Connect the power adapter and turn on your computer

Sluit de netadapter aan en schakel de computer in

Podłącz zasilacz i włącz komputer

Conectați adaptorul de alimentare și porniți computerul

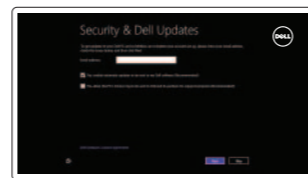
Priključite napajalnik in vklopite računalnik



2 Finish Windows setup

Voltooi de installatie van Windows | Skonfiguruj system Windows

Finalizați configurarea Windows | Dokončajte namestitev sistema Windows



Enable security and updates

Schakel de beveiliging en updates in

Włącz zabezpieczenia i aktualizacje

Activați securitatea și actualizările

Omogočite varnost in posodobitve



Connect to your network

Maak verbinding met uw netwerk

Nawiąż połączenie z siecią

Conectați-vă la rețea

Povežite računalnik z omrežjem

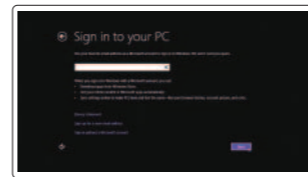
NOTE: If you are connecting to a secured wireless network, enter the password for the wireless network access when prompted.

N.B.: Wanneer u verbinding maakt met een beveiligd draadloos netwerk, dient u het wachtwoord in te voeren wanneer u daar om wordt gevraagd.

UWAGA: Jeśli nawiązujesz połączenie z zabezpieczoną siecią bezprzewodową, wprowadź hasło dostępu do sieci po wyświetleniu monitu.

NOTĂ: Dacă vă conectați la o rețea wireless securizată, introduceți parola pentru a accesa rețeaua wireless, atunci când vi se solicită.

OPOMBA: Če se povezujete v zaščiteno brezžično omrežje, ob pozivu vnesite geslo za dostop do brezžičnega omrežja.



Sign in to your Microsoft account or create a local account

Meld u aan bij uw Microsoft-account of maak een lokaal account aan

Zaloguj się do konta Microsoft albo utwórz konto lokalne

Conectați-vă la contul Microsoft sau creați un cont local

Vpišite se v račun Microsoft ali ustvarite lokalni račun

Vpišite se v račun Microsoft ali ustvarite lokalni račun

Vpišite se v račun Microsoft ali ustvarite lokalni račun

Vpišite se v račun Microsoft ali ustvarite lokalni račun

Locate your Dell apps

Zoek uw Dell-apps | Odszukaj aplikacje Dell

Găsiți aplicațiile Dell | Poišcite svoje programe Dell



Register My Device

Registreer mijn apparaat | Zarejestruj urządzenie

Înregistrați-vă dispozitivul | Registriraj My Device (Moja naprava)



Dell Backup and Recovery — optional

Back-ups en herstel – optioneel

Program Dell Backup and Recovery – opcjonalny

Backup și recuperare Dell – opțional

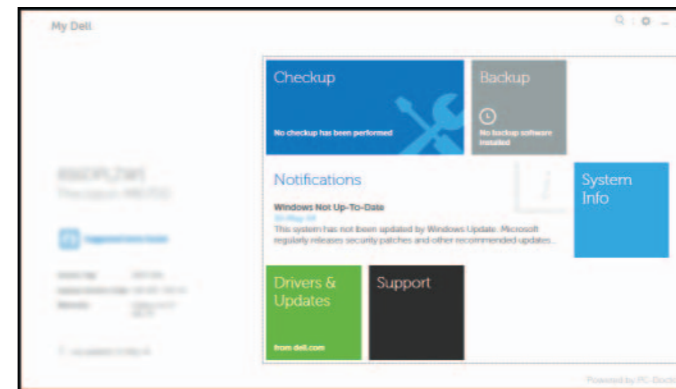
Varnostno kopiranje in obnovitev Dell – izbirno



My Dell

Mijn Dell | Mój Dell

Computerul meu Dell | Moj Dell



Learn how to use Windows

Ontdek hoe u Windows kunt gebruiken | Poznaj system Windows

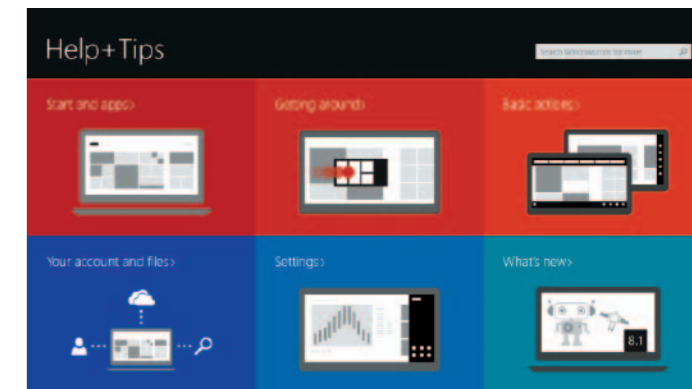
Aflați cum se utilizează Windows | Naučiți se uporabljati Windows



Help and Tips

Hulp en tips | Pomoc i porady

Ajutor și sfaturi | Pomoc in nasveti



Product support and manuals

Productondersteuning en handleidingen
Pomoc techniczna i podręczniki
Manuale și asistență pentru produse
Podpora za izdelek in priročniki

dell.com/support

dell.com/support/manuals

dell.com/contactdell

dell.com/regulatory_compliance

P40G

P40G002

Latitude 7450/E7450

Regulatory and safety

Regelgeving en veiligheid | Przepisy i bezpieczeństwo
Reglementări și siguranță | Predpisi in varnost

Regulatory model

Wettelijk model | Model
Model de reglementare | Regulativni model

Regulatory type

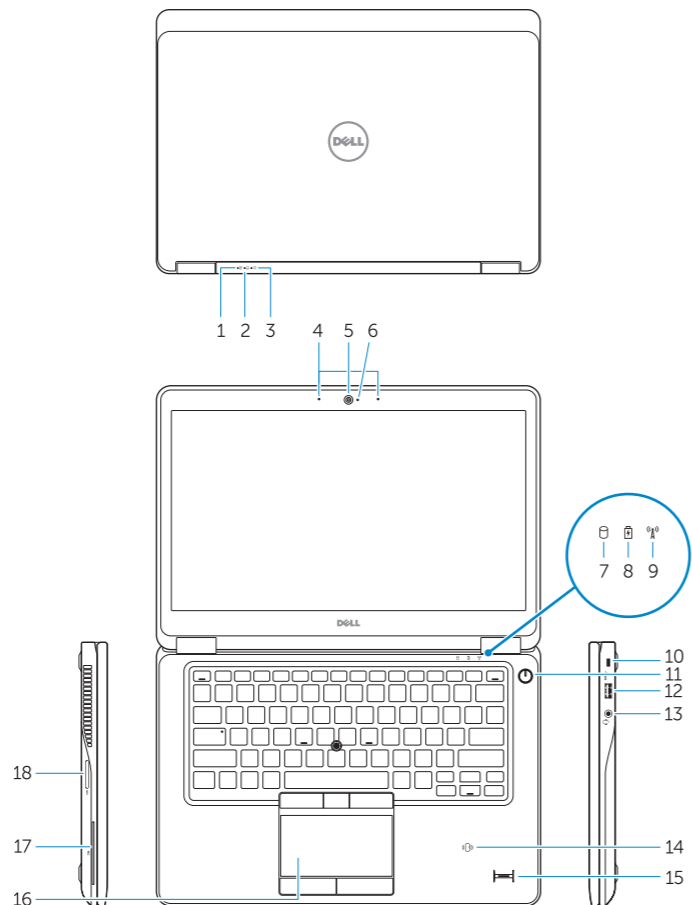
Wettelijk type | Typ
Tip de reglementare | Regulativna vrsta

Computer model

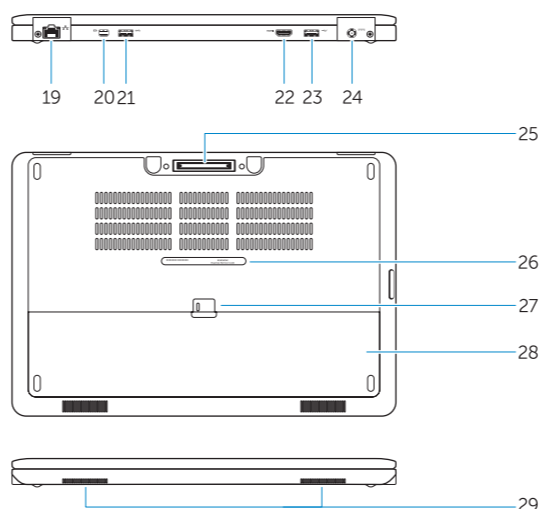
Computermodel | Model komputera
Modelul computerului | Model računalnika

Features

Kenmerken | Funkcje | Caracteristici | Funkcije



1. Battery-status light
2. Hard-drive activity light
3. Power-status light
4. Microphones
5. Camera
6. Camera-status light
7. Hard-drive activity light
8. Battery-status light
9. Wireless-status light
10. Security-cable slot
11. Power button
12. USB 3.0 connector
13. Headset connector
14. Contactless smart-card reader / Near Field Communication (NFC) reader (optional)
15. Fingerprint reader (optional)
16. Touchpad
17. Smart card reader (optional)
18. Memory card reader
19. Network connector
20. Mini-DisplayPort connector
21. USB 3.0 connector
22. HDMI connector
23. USB 3.0 connector with PowerShare
24. Power connector
25. Dock connector (optional)
26. Service-tag label
27. Battery release latch
28. Battery
29. Speakers



1. Statuslampje van de accu
2. Statuslampje harde schijf
3. Stroomstatuslampje
4. Microfoons
5. Camera
6. Statuslampje camera
7. Statuslampje harde schijf
8. Statuslampje van de accu
9. Statuslampje draadloos netwerk
10. Sleuf voor beveiligingskabel
11. Aan-/uitknop
12. USB 3.0-aansluiting
13. Headsetconnector
14. Contactloze smart card-lezer/ NFC-lezer (optioneel)
15. Vingerafdruklezer (optioneel)
16. Touchpad
17. Smart card-lezer (optioneel)
18. Geheugenkaartlezer
19. Netwerkaansluiting
20. Mini-DisplayPort-aansluiting
21. USB 3.0-aansluiting
22. HDMI-aansluiting
23. USB 3.0-aansluiting met PowerShare
24. Netsnoeraansluiting
25. Dock-aansluiting (optioneel)
26. Service-taglabel
27. Ontgrendelingschuifje accuhouder
28. Accu
29. Luidsprekers

1. Lampka stanu akumulatora
2. Lampka aktywności dysku twardego
3. Lampka stanu zasilania
4. Mikrofony
5. Kamera
6. Lampka stanu kamery
7. Lampka aktywności dysku twardego
8. Lampka stanu akumulatora
9. Lampka stanu urządzeń bezprzewodowych
10. Gniazdo linki antykradzieżowej
11. Przycisk zasilania
12. Złącze USB 3.0
13. Złącze zestawu słuchawkowego
14. Czytnik kart zbliżeniowych / czujnik komunikacji bliskiego zasięgu (NFC) (opcjonalny)
15. Czytnik linii papilarnych (opcjonalny)

16. Tabliczka dotykowa
17. Czytnik kart inteligentnych (opcjonalny)
18. Czytnik kart pamięci
19. Złącze sieciowe
20. Złącze Mini-DisplayPort
21. Złącze USB 3.0
22. Złącze HDMI
23. Złącze USB 3.0 z funkcją PowerShare
24. Złącze zasilania
25. Złącze dokowania (opcjonalne)
26. Etykieta ze znacznikiem serwisowym
27. Zwalniacz zatrasku akumulatora
28. Akumulator
29. Głośniki

1. Indicator luminos de stare a bateriei
2. Indicator luminos de activitate a hard diskului
3. Indicator luminos de stare a alimentării
4. Microfoane
5. Cameră
6. Indicator luminos de stare a camerei
7. Indicator luminos de activitate a hard diskului
8. Indicator luminos de stare a bateriei
9. Indicator luminos de stare a funcției wireless
10. Slot pentru cablu de securitate
11. Buton de alimentare
12. Conector USB 3.0
13. Conector pentru setul cască-microfon
14. Cititor de smart carduri fără contact/Cititor NFC (Near Field Communication) (opțional)
15. Cititor de amprentă (opțional)
16. Touchpad
17. Cititor de smart carduri (opțional)
18. Cititor de carduri de memorie
19. Conector rețea
20. Conector mini-DisplayPort
21. Conector USB 3.0
22. Conector HDMI
23. Conector USB 3.0 cu PowerShare
24. Conector de alimentare
25. Conector andocare (opțional)
26. Etichetă de service
27. Dispozitiv de eliberare a bateriei
28. Baterie
29. Boxe

1. Lučka stanja baterije
2. Lučka dejavnosti trdega diska
3. Lučka stanja napajanja
4. Mikrofoni
5. Kamera
6. Lučka stanja kamere
7. Lučka dejavnosti trdega diska
8. Lučka stanja baterije
9. Lučka stanja brezžične povezave
10. Reža za varnostni kabel
11. Gumb za vklop/izklop
12. Priključek USB 3.0
13. Priključek za slušalke
14. Bralnik brezkontaktnih pametnih kartic / Bralnik NFC (dodatna možnost)
15. Bralnik prstnih odtisov (dodatna možnost)
16. Sledilna ploščica
17. Bralnik pametnih kartic (dodatna možnost)
18. Bralnik pomnilniških kartic
19. Omrežni priključek
20. Priključek Mini-DisplayPort
21. Priključek USB 3.0
22. Priključek HDMI
23. Priključek USB 3.0 s PowerShare
24. Priključek za napajanje
25. Priključek za priklop (dodatna možnost)
26. Servisna oznaka
27. Zaklep za sprostitev baterije
28. Baterija
29. Zvočniki

